

# JIMENA GIL

Asesora inmobiliaria

WhatsApp. 55 22 99 49 00  
55 60 99 93 13



**MODERNA RESIDENCIA CON  
DISEÑO DE INTERIORES EN VENTA  
EN CLUB DE GOLF CHILUCA.**

Costo de Inversión:

**\$15,990,000.00**



- 467.83 mts2 construcción



- 406 mts2 terreno



- 3 Espacios de estacionamiento.



- 3 recámaras.



- Baños en recámaras y salón de fiestas.



## Características principales:

- Estancia con área de bar.
- Comedor con diseño sofisticado y elegante.
- Espectacular terraza equipada con vista arbolada.
- Cocina totalmente equipada.

## MODERNA RESIDENCIA CON DISEÑO DE INTERIORES EN VENTA EN CLUB DE GOLF CHILUCA.

Espectacular residencia en venta con diseño elegante en cada uno de sus espacios. Ubicada sobre la avenida principal de uno de los fraccionamientos con seguridad 24/7 y club de golf en el Estado de México.

-406 mts2 de Terreno.

-467.83 mts2 de Construcción.

-Tres recámaras con baño completo y vestidor, (principal con acceso a terraza).

-estacionamiento para tres autos.

-Espectacular terraza equipada con vista arbolada.

-Cocina totalmente equipada.

-Comedor con diseño sofisticado y elegante.

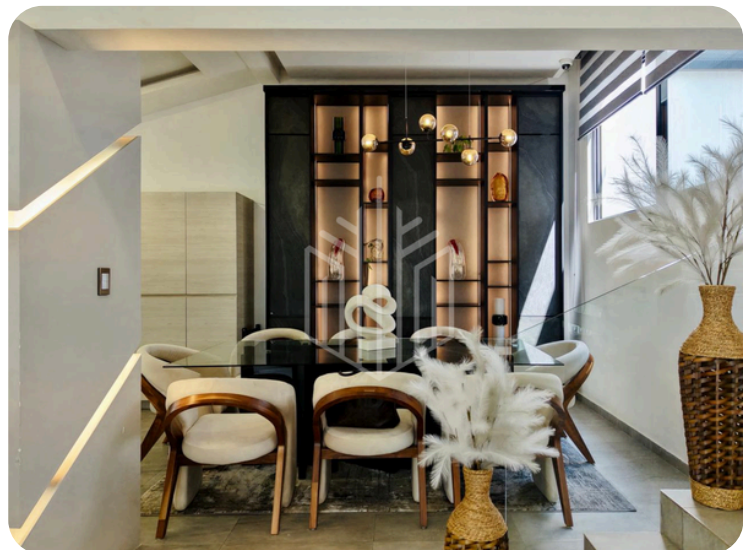
-Estancia con área de bar.

-Área social de dos niveles o un increíble departamento con acceso independiente y vista al fairway.

-Toda la propiedad cuenta con diseño de interiores e increíbles acabados.

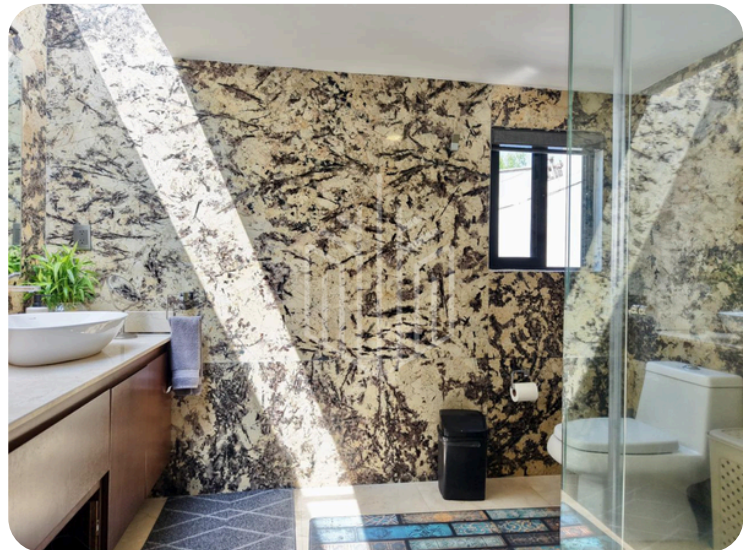
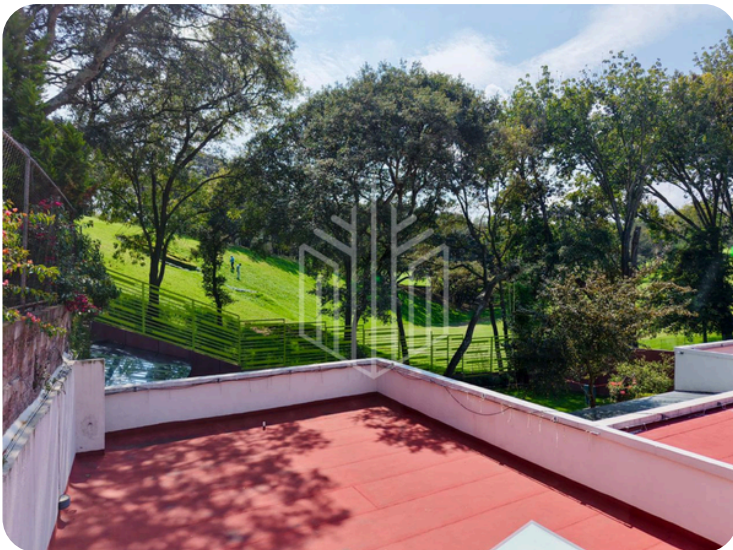


# Fotografías:



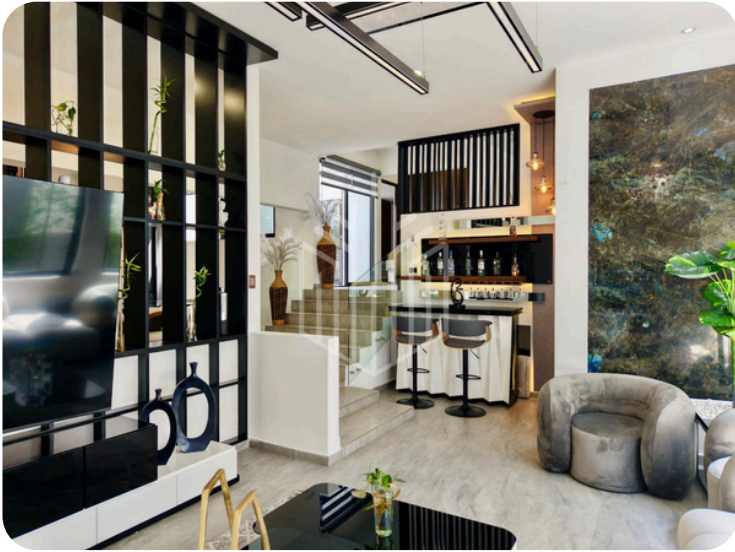
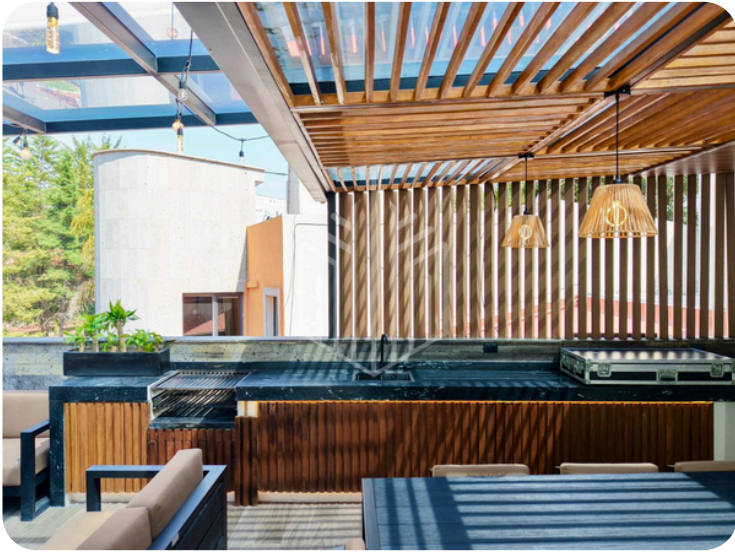


# Fotografías:





# Fotografías:





# Fotografías:





# Fotografías:

