

JIMENA GIL

Asesora inmobiliaria

WhatsApp. 55 22 99 49 00
55 60 99 93 13



EXCLUSIVA RESIDENCIA DE DISEÑO CONTEMPORÁNEO EN CONDADO DE SAYAVEDRA - PREVENTA

Costo de Inversión:

\$17,500,000.00



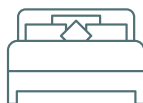
• 1100 mts2 construcción.



• 800 mts2 terreno.



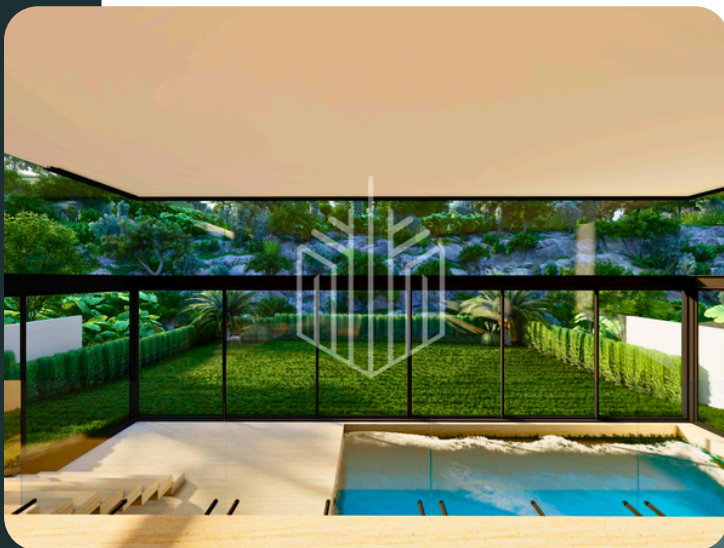
• 4 lugares en garaje.



• 4 Recámaras con vestidor y baño.



• Baños en recámaras principales y de visitas.



CARACTERÍSTICAS PRINCIPALES:

- Elevador que conecta todos los niveles.
- Roof top con vista panorámica.
- Salón de eventos con barra y acceso al jardín.
- Alberca techada con acceso directo al jardín.
- Cuarto de servicio con baño completo.

EXCLUSIVA RESIDENCIA DE DISEÑO CONTEMPORÁNEO - CONDADO DE SAYAVEDRA

Superficies:

- * 1100 mts² de construcción
- * 800 mts² de terreno

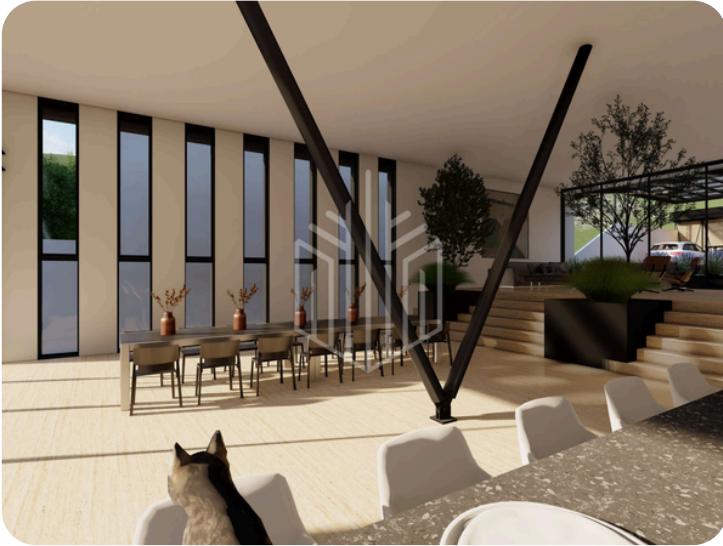
Exclusiva residencia de diseño contemporáneo con acabados premium y una ubicación privilegiada dentro de Sayavedra, con impresionantes vistas a la cañada y una distribución pensada para disfrutar cada espacio al máximo.

Programa arquitectónico:

- * 4 lugares de estacionamiento techados
- * Sala, comedor y cocina con acceso a terraza con vistas a la cañada
- * Estudio
- * 4 recámaras, cada una con vestidor (walk-in closet) y baño completo y terraza
- * Family room en planta alta
- * Salón de eventos con barra y acceso al jardín
- * Alberca techada con acceso directo al jardín
- * Cuarto de servicio con baño completo
- * Elevador que conecta todos los niveles
- * Roof top con vista panorámica



Fotografías:





Fotografías:

