



JIMENA GIL

Asesora inmobiliaria

WhatsApp. 55 22 99 49 00

55 60 99 93 13



MODERNA RESIDENCIA EN VENTA CON JARDÍN PLANO EN PRADO LARGO.

Costo de Inversión:

\$17,100,000.00



- 394 mts2 construcción.



- 588 mts2 terreno.



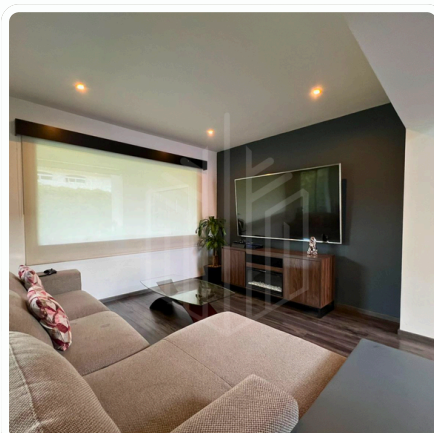
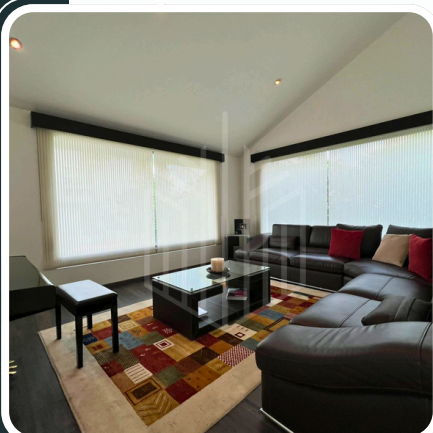
- 4 Lugares en garaje.



- 3 Habitaciones.



- 4 Baños completos.



Características principales:

- Terraza con asador.
- Cisterna.
- Salón social.
- Despacho/oficina.

MODERNA RESIDENCIA EN VENTA CON JARDÍN PLANO EN PRADO LARGO.

588 mts2 Terreno.

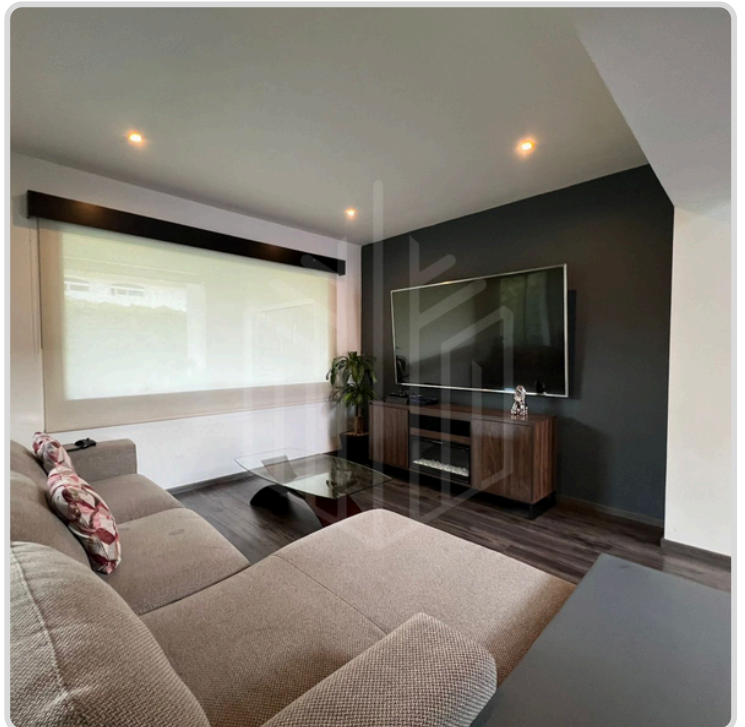
394 mts2 Construcción.

Increíble propiedad en venta ubicada en uno de los fraccionamientos más exclusivos de la zona esmeralda con excelente ubicación.

- Tres recámaras de excelente tamaño con vestidor y baño.
- Recibidor a doble altura.
- Estacionamiento cuatro autos.
- Jardín totalmente plano con accesos laterales y una hermosa terraza.
- Área de bar.
- Cocina totalmente equipada con alacena y barra desayunador.
- Estancia de buen tamaño.
- Comedor.
- Family room.
- Cuarto de servicio con baño completo.
- Área de lavado.

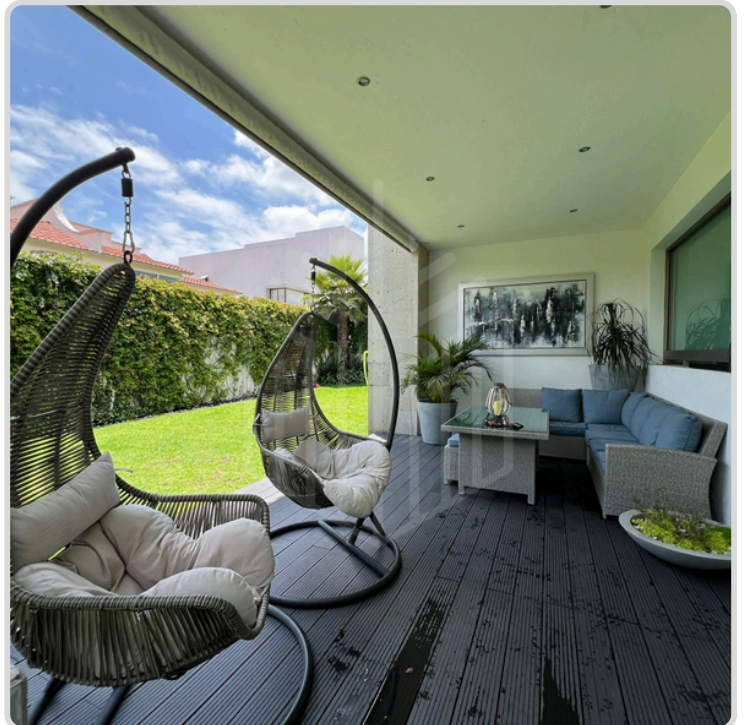
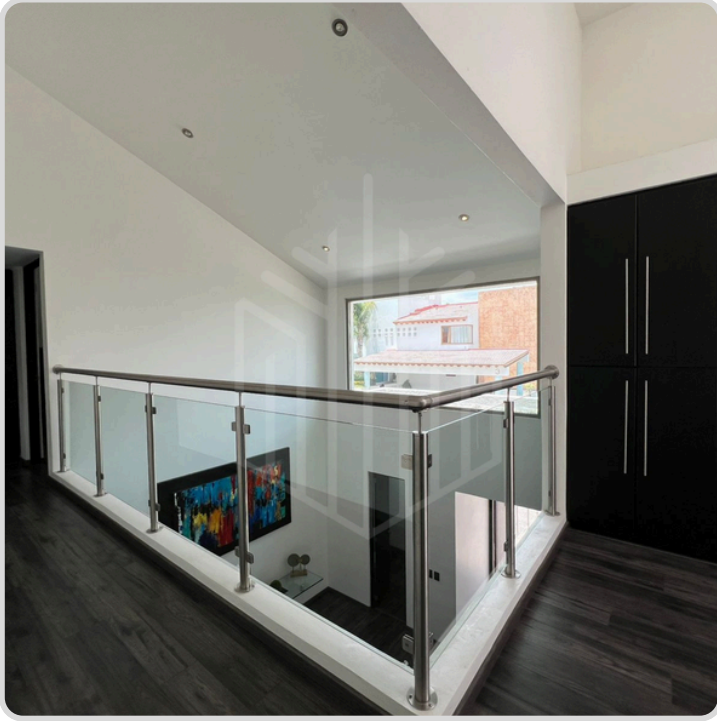


Fotografías:





Fotografías:





Fotografías:

